

<門扉>
 既存メッシュフェンス一部撤去
 TOE Xハイグリッド門扉※在庫品
 08-10オータムブラウン

<植樹>①
 シロバナマンサク H1.0m 株立ち

<植樹>②
 シマトネリコ H2.0m 株立ち 支柱

現状：碎石

<ステップエッジ>①
 ミカモイシ φ250-300 モルタル決め
 1~3段

※移植施主施工 ムクゲH2.0m 株立ち

<砂利敷き>
 防草シート+川砂利 (t=5cm)

<植樹>⑤
 コバノトネリコ H2.0m 株立ち

現状：キンモクセイ
 ※剪定応相談

<ステップエッジ>②
 ミカモイシ φ250-300 モルタル決め
 1~2段

<土留め>
 ミカモイシφ250-300モルタル決め1~3段

現状：碎石

<ポスト>
 bonbobi ブラック+ポール H≒1350

※カーブミラー施主支給 施主施工

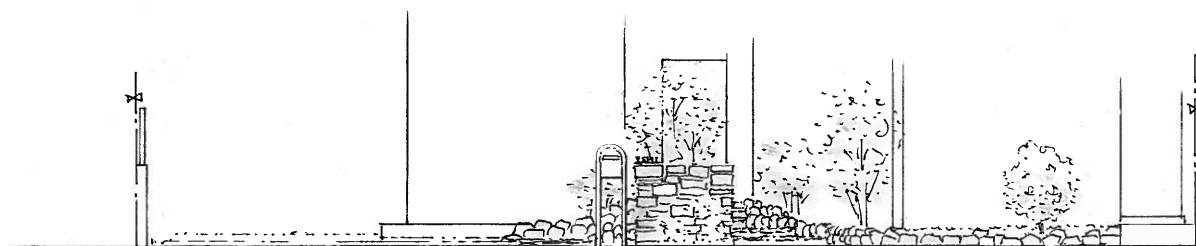
<石積み>
 アルデンヌウォーリング積み H≒1000 W≒1200
 <表札>石積み天端：アイアン

<アプローチ>
 フォレストクレイジーペイビング カット割り有
 蹴上：アルデンヌウォーリング
 段鼻砂利止め：アルデンヌキューブ
 目地 川砂利

<撤去処分>
 玄関ポーチ
 サイド土間ステップ
 カキノキ3.5m

 ドウダンツツジ0.8m
 玉竜3㎡
 下草類
 CB2段積4.4m
 CBステップ・土留め7.3m
 既存飛び石

※宿根草はイメージです



I 邸
 <契約プラン>
 平面図・立面図
 scale=1:100